

Министерство градостроительной деятельности и развития агломераций
Нижегородской области

ПРИКАЗ
от 27.09.2022 № 07-02-03/92

**Об утверждении проекта межевания территории в границах улиц
Тепличная, Московское шоссе в Канавинском районе города Нижнего
Новгорода**

В соответствии со статьями 8², 41, 41¹, 43, 46 Градостроительного кодекса Российской Федерации, пунктом 3 статьи 2¹ Закона Нижегородской области от 23 декабря 2014 г. № 197-З «О перераспределении отдельных полномочий между органами местного самоуправления муниципальных образований Нижегородской области и органами государственной власти Нижегородской области», пунктом 3.1.10 Положения о министерстве градостроительной деятельности и развития агломераций Нижегородской области, утвержденного постановлением Правительства Нижегородской области от 16 апреля 2020 г. № 308, на основании приказа министерства градостроительной деятельности и развития агломераций Нижегородской области от 10 февраля 2022 г. № 07-02-02/13 «О подготовке проекта межевания территории в границах улиц Тепличная, Московское шоссе в Канавинском районе города Нижнего Новгорода»

п р и к а з ы в а ю:

1. Утвердить прилагаемый проект межевания территории в границах улиц Тепличная, Московское шоссе в Канавинском районе города Нижнего Новгорода.

2. Направить в течение четырех дней со дня утверждения проект межевания территории в границах улиц Тепличная, Московское шоссе в Канавинском районе города Нижнего Новгорода.

3. Разместить настоящий приказ на официальном сайте министерства градостроительной деятельности и развития агломераций Нижегородской области в информационно-телекоммуникационной сети «Интернет».

Министр

М.В. Ракова

УТВЕРЖДЕН
приказом министерства градостроительной
деятельности и развития агломераций
Нижегородской области
от 27 сентября 2022 г. № 07-02-03/92

Проект межевания территории в границах улиц Тепличная, Московское шоссе в Канавинском районе города Нижнего Новгорода

Проект межевания территории в границах улиц Тепличная, Московское шоссе в Канавинском районе города Нижнего Новгорода разработан в целях определения местоположения границ земельного участка для размещения блочно-модульной котельной, расположенной по адресу: город Нижний Новгород, ул. Тепличная, 8а, в соответствии с решением совета по земельным и имущественным отношениям при Правительстве Нижегородской области от 14 октября 2021 г. № 17375-65-2956.

I. Перечень и сведения о площади образуемых земельных участков, в том числе возможные способы их образования. Вид разрешенного использования образуемых земельных участков.

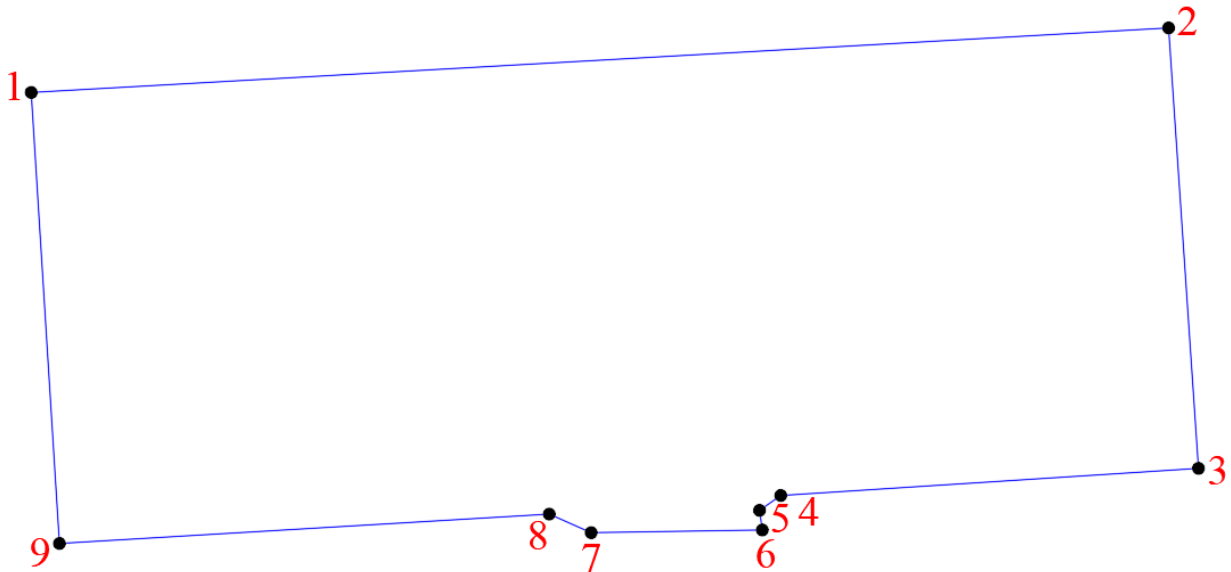
Проектом межевания территории предусматривается образование следующих земельных участков:

| Условный номер образуемого земельного участка | Вид разрешенного использования образуемого земельного участка | Площадь образуемого земельного участка, кв. м. | Способ образования земельного участка |
|---|---|--|---|
| :ЗУ1 | Коммунальное обслуживание | 2022 | Из земель, государственная собственность на которые не разграничена |

II. Перечень и сведения о площади образуемых земельных участков, которые будут отнесены к территориям общего пользования или имуществу общего пользования, в том числе в отношении которых предполагаются резервирование и (или) изъятие для государственных или муниципальных нужд.

Проектом межевания территории не предусматривается образование земельных участков, которые будут отнесены к территориям общего пользования или имуществу общего пользования.

III. Сведения о границах территории, в отношении которой утвержден проект межевания, содержащие перечень координат характерных точек этих границ в системе координат.



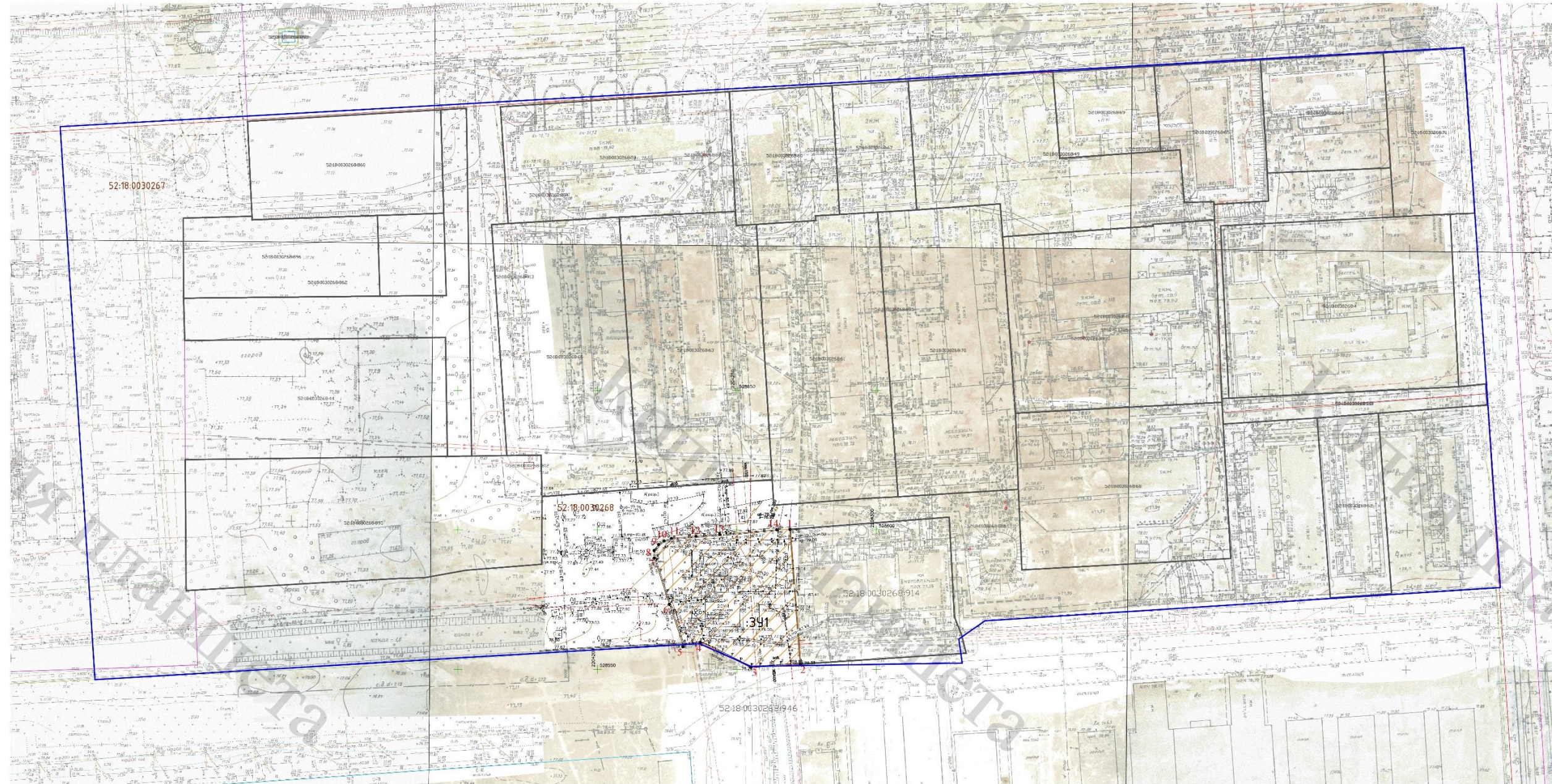
Перечень координат характерных точек границ территории, в отношении которой утвержден проект межевания (система координат – МСК-52):

| № п/п | X (0,01 м) | Y (0,01 м) |
|-------|------------|------------|
| 1 | 528744,62 | 2204007,44 |
| 2 | 528773,00 | 2204510,45 |
| 3 | 528579,35 | 2204523,66 |
| 4 | 528567,41 | 2204338,91 |
| 5 | 528560,89 | 2204329,54 |
| 6 | 528552,26 | 2204330,77 |
| 7 | 528551,08 | 2204255,05 |
| 8 | 528559,24 | 2204236,55 |
| 9 | 528546,33 | 2204019,91 |
| 1 | 528744,62 | 2204007,44 |

IV. Чертеж межевания территории



Проект межевания территории в границах улиц Тепличная, Московское шоссе в Канавинском районе города Нижнего Новгорода
Чертеж межевания территории



Условные обозначения:

- границы подготовки документации по планировке территории (проект межевания территории)
- границы кадастровых кварталов
- границы земельных участков, сведения о координатах которых внесены в ЕГРН
- существующие красные линии
- объекты капитального строительства
- граница образуемого земельного участка
- 1 номер поворотной точки участка

52:18:0030268 кадастровый номер квартала
52:18:0030268:914 кадастровый номер земельного участка, внесенного в ЕГРН с координатами границ
:341 обозначение образуемого земельного участка

Экспликация существующих, образуемых и изменяемых земельных участков

| Образуемый земельный участок | Условный номер | Вид разрешенного использования | Площадь |
|------------------------------|----------------|--------------------------------|---------|
| | :341 | Коммунальное обслуживание | 2022 |

| АО «Теплица-сервис» | | | |
|---------------------|--------|--------------|------|
| Исполнитель | Клиент | Спецификация | Лист |
| Исполнитель | Клиент | Спецификация | Лист |
| Исполнитель | Клиент | Спецификация | Лист |
| Исполнитель | Клиент | Спецификация | Лист |